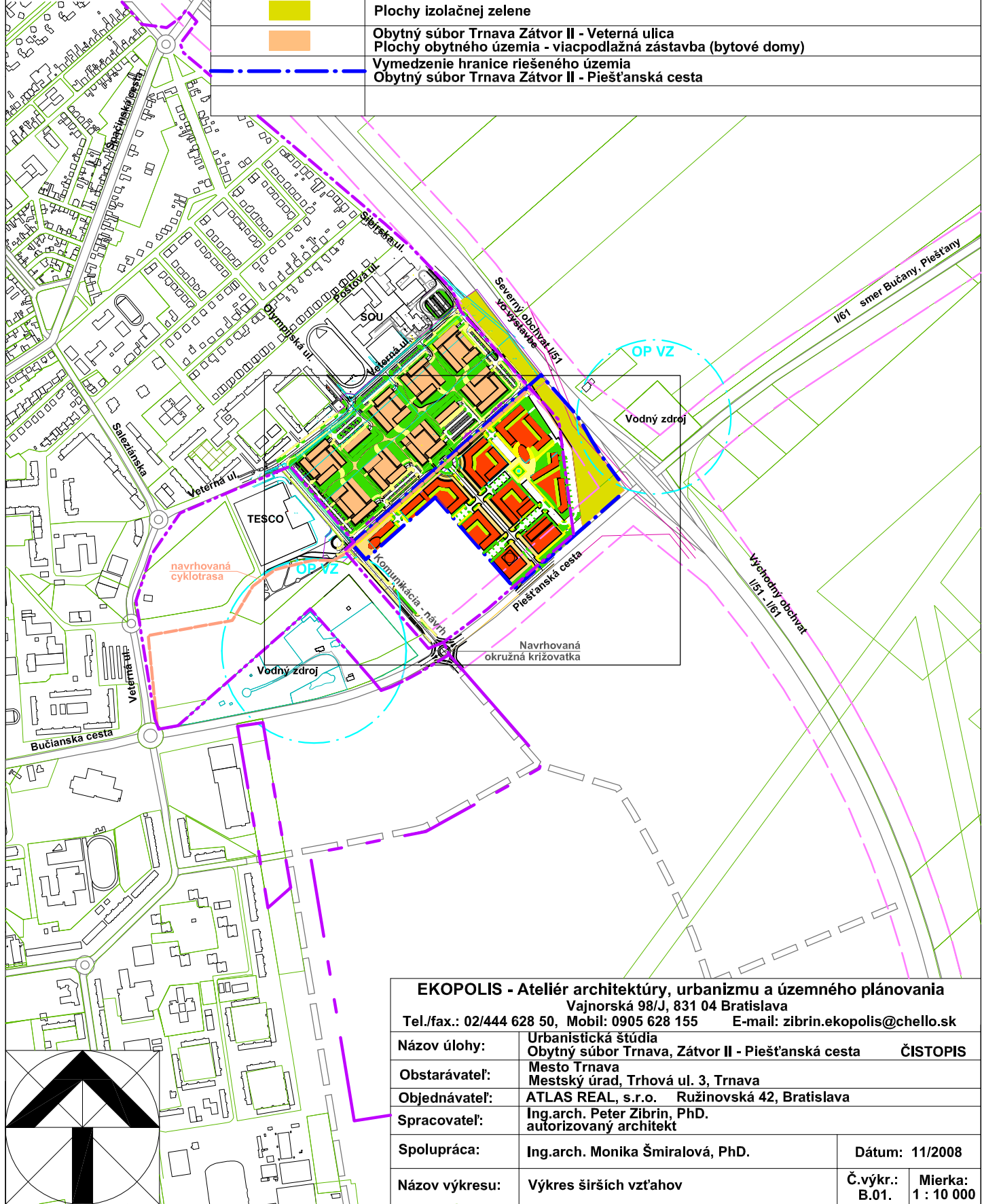
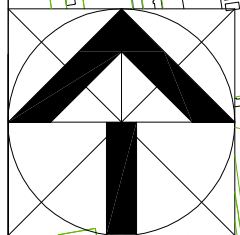


EKOPOLIS



	Hranica zastavaného územia - stav / návrh - podľa ÚPN - M Trnava (Aktualizácia 2004)
	Cesta I. triedy - vonkajší obchvat mesta
	Ostatné cesty I. triedy a mestské zberné komunikácie tepnové B1
	Cesty II. triedy a mestské zberné komunikácie spojovacie B2 - stav / návrh / prognóza
	Cesty III. triedy a mestské komunikácie dopravné obslužné osi C1 - stav / návrh / progn. (podľa ÚPN - M Trnava (Aktualizácia 2004))
	Ochranné pásmo ciest I. triedy
	Obytný súbor Trnava Zátvor II - Piešťanská cesta Plochy obytného územia - viacpodlažná zástavba (bytové domy)
	Plochy izolačnej zelene
	Obytný súbor Trnava Zátvor II - Veterná ulica Plochy obytného územia - viacpodlažná zástavba (bytové domy)
	Vymedzenie hranice riešeného územia Obytný súbor Trnava Zátvor II - Piešťanská cesta



EKOPOLIS - Ateliér architektúry, urbanizmu a územného plánovania		
Vajnorská 98/J, 831 04 Bratislava		
Tel./fax.: 02/444 628 50, Mobil: 0905 628 155 E-mail: zibrin.ekopolis@chello.sk		
Názov úlohy:	Urbanistická štúdia Obytný súbor Trnava, Zátvor II - Piešťanská cesta	ČISTOPIS
Obstarávateľ:	Mesto Trnava Mestský úrad, Trhová ul. 3, Trnava	
Objednávateľ:	ATLAS REAL, s.r.o. Ružinovská 42, Bratislava	
Spracovateľ:	Ing.arch. Peter Zibrin, PhD. autorizovaný architekt	
Spolupráca:	Ing.arch. Monika Šmiralová, PhD.	Dátum: 11/2008
Názov výkresu:	Výkres širších vzťahov	Č.výkr.: B.01. Mierka: 1 : 10 000