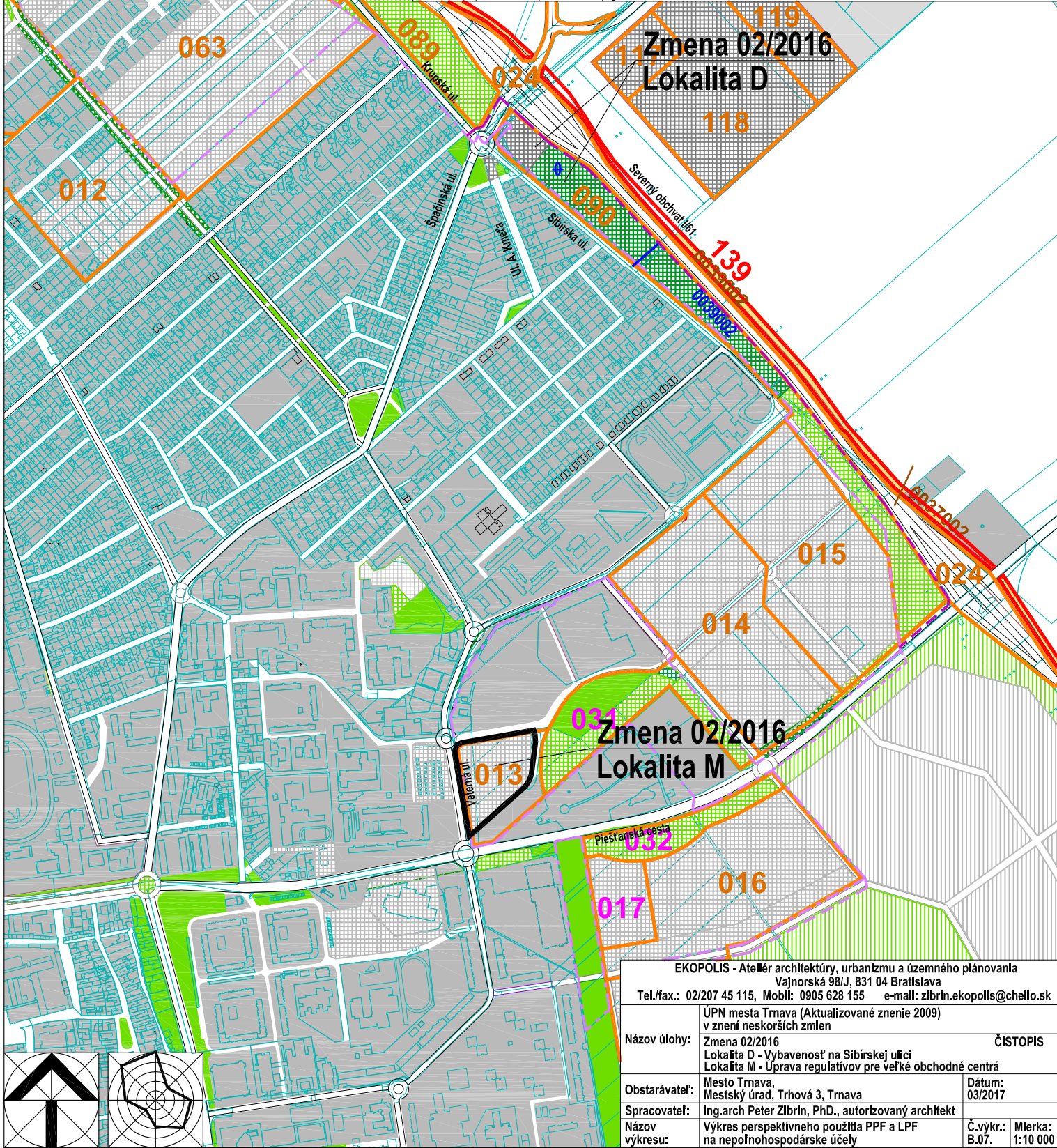


EKOPOLIS

Stav	Návrh	Prognóza	
			Hranica zastavaného územia
			Urbanizované územie
			Plochy lesov, lesoparkov, krajinnej zelene, verejnej zelene a ZO
			Vodné plochy a toky
			Vymedzenie lokalít záberov PPF na nepoľnohospodárske účely schválených v zmysle ÚPN mesta Trnava v znení doterajších zmien a doplnkov
	001		Označenie lokalít záberov PPF na nepoľnohospodárske účely schválených v zmysle ÚPN mesta Trnava v znení doterajších zmien a doplnkov
	139		Vymedzenie lokalít záberov PPF na nepoľnohospodárske účely definovaných GDP mesta Trnava (12/2008) a koncepciou rozvoja dopravy
	0039002		Označenie lokalít záberov PPF na nepoľnohospodárske účely definovaných GDP mesta Trnava (12/2008) a koncepciou rozvoja dopravy
			Kódy BPEJ na nových záberových plochách podľa ÚPN mesta Trnava (Aktualizované znenie 2009)
			Vymedzenie hraníc medzi BPEJ v lokalitách záberu PPF
			Druh pozemku - orná pôda
Zmena 02/2016 ÚPN mesta Trnava - Lokalita D			
			Hranica zastavaného územia
			Urbanizované územie
			Plochy lesov, lesoparkov, krajinnej zelene, verejnej zelene a ZO
	0039002		Kódy BPEJ na záberových plochách v lokalite D
			Parcely evidované ako zastavané plochy - v lokalite D
			Vymedzenie hraníc medzi BPEJ v lokalite D



EKOPOLIS - Ateliér architektúry, urbanizmu a územného plánovania Vajnorská 98/J, 831 04 Bratislava Tel./fax.: 02/207 45 115, Mobil: 0905 628 155 e-mail: zibrin.ekopolis@chello.sk	
Názov úlohy:	ÚPN mesta Trnava (Aktualizované znenie 2009) v znení neskorších zmien Zmena 02/2016 Lokalita D - Vybavenosť na Sibírskej ulici Lokalita M - Úprava regulatívo pre veľké obchodné centrá
Obstarávateľ:	Mesto Trnava, Mestský úrad, Trhová 3, Trnava
Spracovateľ:	Ing.arch Peter Zibrin, PhD., autorizovaný architekt
Názov výkresu:	Výkres perspektívneho použitia PPF a LPF na nepoľnohospodárske účely
Číslo výkresu:	Č. výkr.: B.07.
Mierka:	Mierka: 1:10 000

