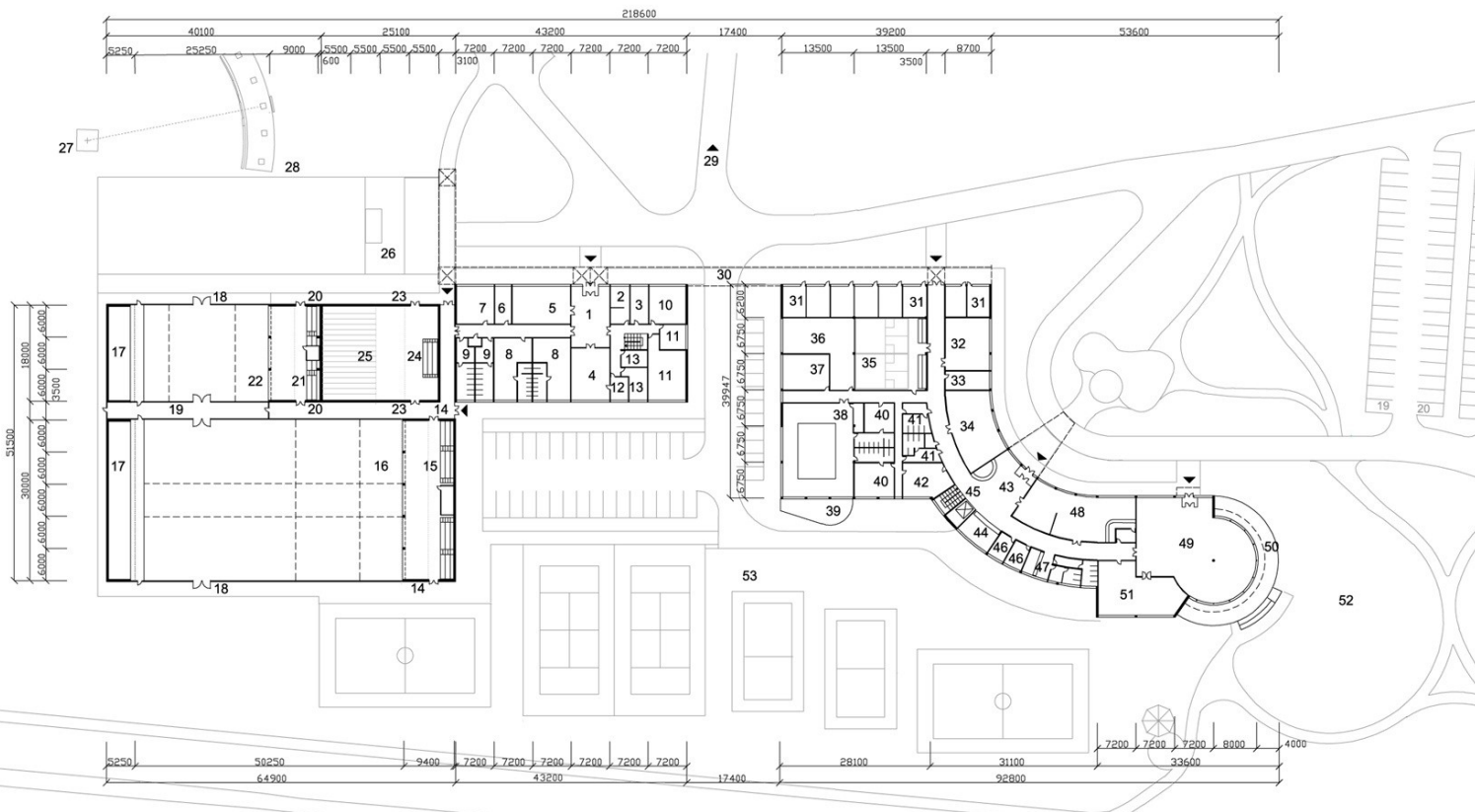


URBANISTICKO-ARCHITEKTONICKÁ ŠTÚDIA NÁRODNÉ STRELECKÉ CENTRUM TRNAVA

NÁVRH ARCHITEKTONICKÉHO RIEŠENIA VYBRATÝCH OBJEKTOV
ZÁKLADNÉHO ROZVOJOVÉHO VARIANTU
ŠPORTOVÉ CENTRUM A KOMERČNÁ VYBAVENOSŤ



POPIS OBJEKTOV A PRIESTOROV

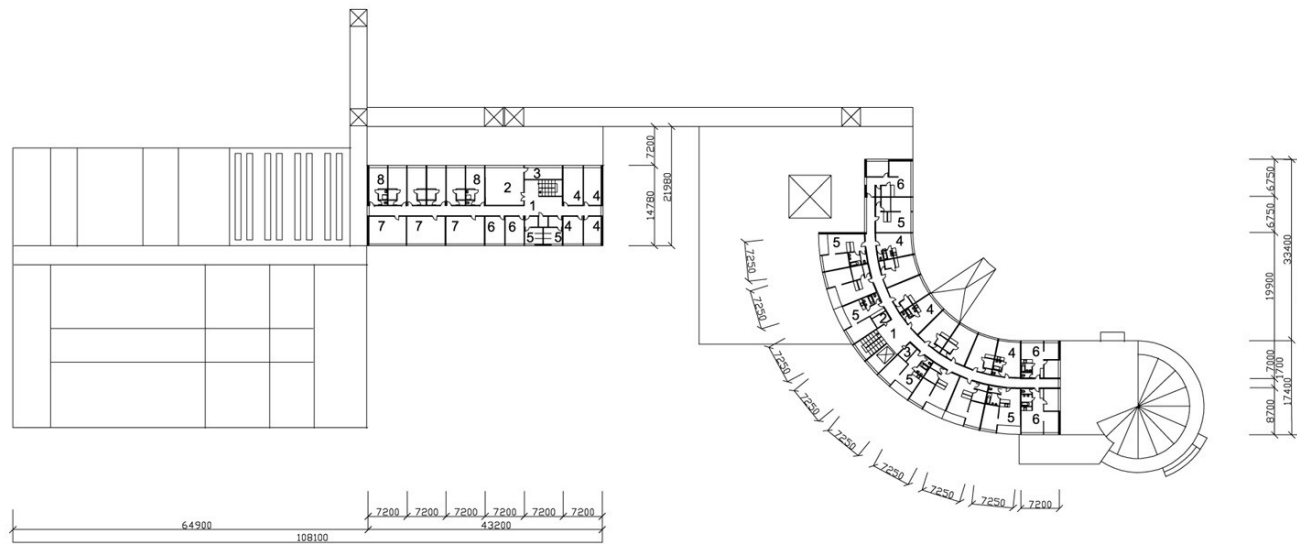
I. NADZEMNÉ PODLAŽIE ŠPORTOVÉ CENTRUM

1. VSTUPNÁ HALA ŠPORTOVÉHO CENTRA
2. RECEPCIA, INFORMÁCIE, POKLADNA KOMERČNEJ PREVÁDZKY CENTRA
3. ADMINISTRATÍVA PREVÁDZKY NSC
4. ZASADACIA MIESTNOSŤ
5. KNÍŽNICA, VIDEOOTÉKA, SPOLOČENSKÁ MIESTNOSŤ
6. INŠTRUKTORI
7. TRENAŽER
8. ŠATNE S HYGIENICOU VYBAVENOSŤOU
9. HYGIENICKÁ VYBAVENOSŤ
10. DIEĽNA ÚDRŽBY ZBRANÍ
11. SKLAD ZBRANÍ A MATERIÁLU
12. KUCHYŇKA
13. HYGIENICKÁ VYBAVENOSŤ
14. VSTUP DO STRELNICE 50m
15. HLADISKO STRELNICE 50m
16. STRELNICA 50 m
17. OBSLUHA TERČOV
18. PREVÁDZKOVÝ VSTUP PRE ÚDRŽBU STRELNICE
19. PREVÁDZKOVÁ MANIPULAČNÁ CHODBA
20. VSTUP DO STRELNICE 25 m
21. HLADISKO STRELNICE 25m
22. STRELNICA 25m
23. VSTUP DO HALY STRELNICE 10m
24. HLADISKO STRELNICE 10m
25. STRELNICA 10m
26. STRELNICA 50m NA BEŽACI TERČ
27. VEĽA PODOVŇAČKEJ STRELNICE -VYHLADKA
28. POLOVŇAČKA STRELNICA
29. NÁSTUP DO BROKOVEJ STRELNICE

I. NADZEMNÉ PODLAŽIE KOMERČNÁ VYBAVENOSŤ

30. PREKRÝTIE PEŠEJ KOMUNIKÁCIE DO KOMERČNEJ VYBAVENOSTI
31. KOMERČNÉ PRIESTORY
32. MALÁ TELEOVCŇNA
33. LEKÁRSKA DIAGNOSTIKA
34. POSILŇOVNÁ, FITNESS
35. HALA SQUASH
36. REGENERAČNÉ CENTRUM
37. SAUNA
38. REGENERAČNÝ BAZÉN, DOZOR
39. TERASA BAZÉNA
40. ŠATNE S HYGIENICKÝM VYBAVENÍM
41. HYGIENICKÁ VYBAVENOSŤ
42. SKLADY
43. HALA KLUBOVÉHO GARNI HOTELA
44. RECEPCIA, KANCELÁRIA PREVÁDZKY
45. KOMUNIKAČNÉ JADRO
46. PREDAJNE STRELECKEJ VÝBAVY
47. ŠATNA A HYGIENICKÉ VYBAVENIE
48. STRELECKÝ KLUB S HERŇOU, OBČERŠTVENÍM
49. RESTAURÁCIA, KAVIAREŇ
50. TERASA RESTAURÁCIE
51. KUCHYŇKA SO ŽAZEMÍM
52. MESTSKÝ LESOPARK
53. IHRSKÁ DOPLŇKOVÝCH ŠPORTOV

ŠPORTOVÉ CENTRUM A KOMERČNÁ VYBAVENOSŤ - I. NADZEMNÉ PODLAŽIE



ŠPORTOVÉ CENTRUM A KOMERČNÁ VYBAVENOSŤ - II. NADZEMNÉ PODLAŽIE

II. NADZEMNÉ PODLAŽIE - ŠPORTOVÉ CENTRUM

1. KOMUNIKAČNÉ JADRO
2. KLUBOVNÁ ŠPORTOVCOV
3. POHOTOVOSTNÁ KUCHYŇKA
4. ADMINISTRATÍVA SLOVENSKÉHO STRELECKÉHO ZVAZU
5. HYGIENICKÁ VYBAVENOSŤ
6. TRÉNERI
7. SPOLOČNÉ ŠATNE
8. ŠATNE S POHOTOVOSTNÝM UBYTOVANÍM

II. A III. NADZEMNÉ PODLAŽIE - KOMERČNÁ VYBAVENOSŤ KLUBOVÝ GARNI HOTEL

1. KOMUNIKAČNÉ JADRO KLUBOVÉHO GARNI HOTELA
2. SKLAD PRÁDLA
3. SKLAD PRE ČISTIACE PROSTRIEDKY A UPRAŤOVACIE NÁRADIE
4. APARTMÁNY - DENNÁ MIESTNOSŤ S KUCHYŇSKÝM KÚTOM, SPAČÍ KÚT, HYGIENICKÉ VYBAVENIE
5. APARTMÁNY - DENNÁ MIESTNOSŤ S KUCHYŇSKÝM KÚTOM, SPALŇA, HYGIENICKÉ VYBAVENIE, TERASSA
6. APARTMÁNY - DENNÁ MIESTNOSŤ S KUCHYŇSKÝM KÚTOM, 2 SPALŇE, HYGIENICKÉ VYBAVENIE, TERASSA

ATELIÉR OLYMPIA ■ URBANIZMUS, ÚZEMNÉ A KRAJINNÉ PLÁNOVANIE, ARCHITEKTÚRA
WOLKROVÁ 4, 851 01 BRATISLAVA 5, TEL., FAX: 02 6241 0307,
e-mail: atelier.olympia@stonline.sk

UAŠ NÁRODNÉ STRELECKÉ CENTRUM TRNAVA

Objednávatel: SLOVENSKÝ STRELECKÝ ZVAZ

Datum: 10/2004

Autori: Ing.arch. Igor Petto, Ing.arch. Eva Zohrayová

Spolupráca: Ing.arch. Mária Durčková, Slovenský strelecký zväz - M. Benca, Ing.B. Slanica

ŠPORTOVÉ CENTRUM A KOMERČNÁ VYBAVENOSŤ - I., II. A III. NADZEMNÉ PODLAŽIE

Mierka 1:1000

4.2.

Formát 2 x A4