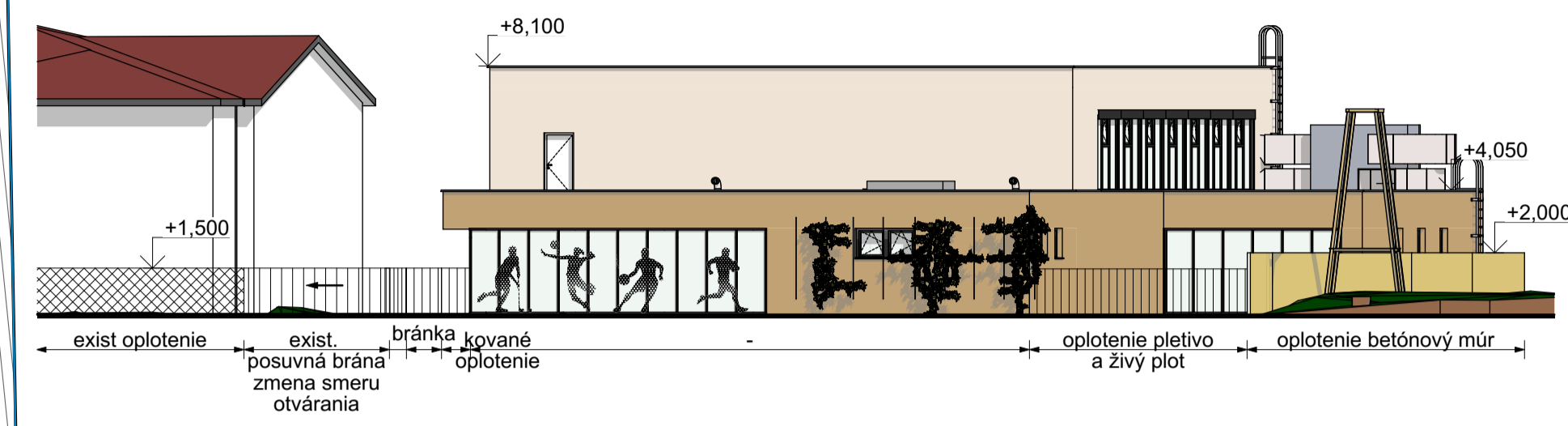


Uličný pohľad M= 1:200



LEGENDA

- Spevnená plocha existujúca
- Navrhovaný objekt telocvične
zastavaná plocha = 775,314 m²
- Spevnená plocha existujúca
- Existujúce objekty školy
- Spevnená plocha pojazdná
betónová dlažba SP1 = 38,62 m²
- Spevnená plocha pochôdzna
betónová dlažba SP2 = 132,49 m²
- Spevnená plocha pochôdzna
štrkový zásyp SP3 = 47,19 m²
- Zeleň
Celková plocha zelene = 7673,92 m²
- Ohraničenie areálu
celková plocha areálu = 14699 m²
- Oraničenie riešeného územia
celková plocha pozemku = 8672 m²
- P.V.B. Pevný výškový bod

POZNÁMKY :

Realizačný projekt nenahrádza výrobnú a dielenskú dokumentáciu zhotoviteľa stavby !!!
 Táto dokumentácia je duševným majetkom autorov a jej použitie podlieha autorskému zákonu.
 PROJEKTOVÁ DOKUMENTÁCIA JE SÚČASŤOU STAVEBNÉHO DIELA A PODLIEHA ZÁKONU O AUTORSKÝCH PRÁVACH. PREZENTOVANÉ TECHNICKÉ VÝKRESY A VŠETKY TEXTOVÉ SÚČASTI PROJEKTU DEFINUJÚ DIELO, ALEBO JEHO ČASŤ. Z TOHO TITULU JE PROJEKT DUŠEVNÝM MAJETKOM AUTORA A PRETO POUŽÍVAŤ, ROZMNOŽOVAŤ A PUBLIKOVAŤ HO MOŽNO IBA SO SÚHLASOM. ZMENY V PROJEKTE MOŽNO VYKONÁŤ IBA S PÍSO MNÝM SÚHLASOM AUTOROV!

ADIZ
ARCHITEKTÚRA A DIZAJN

Zodp. projektant:
ADIZ EU s.r.o
autor, staveb. inžinier
Krajná 9A Trnava 917 01

Kreslil:
Ing. Martin Skala

Investor:
MESTO TRNAVA
Hlavná č. 1
Trnava 917 71

Údaje o stavbe:
ZŠ a MŠ I. Krasku -
novostavba telocvične

Kraj:	Trnavský
Okres:	Trnava
Katastr.úz.:	Modranka
Parcela č.:	307/3 4; 305; 306

Údaje o projekte:

Arch.č.:	348/20
Dátum:	4.7.2020
Stupeň:	PSPaR
Profesia:	Architektúra
Formát A4:	4
Mierka:	1:250
Rev.:	00

Názov výkresu
Celková situácia

č. výkresu	č. paré
C.2	