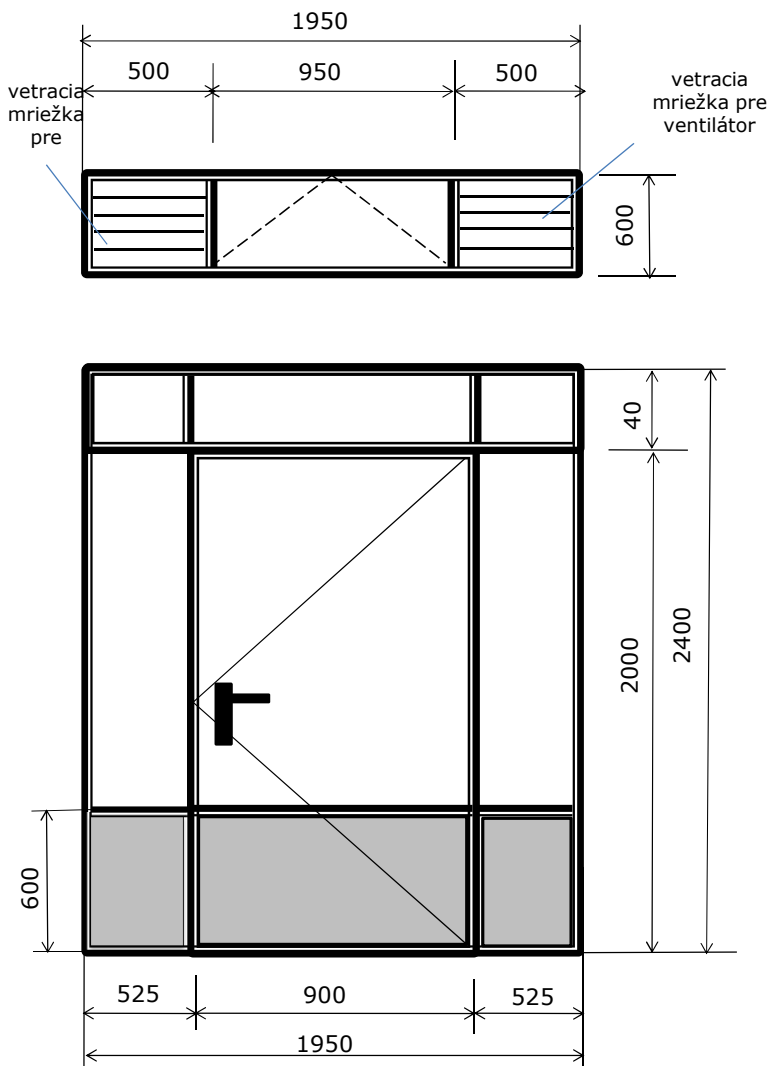


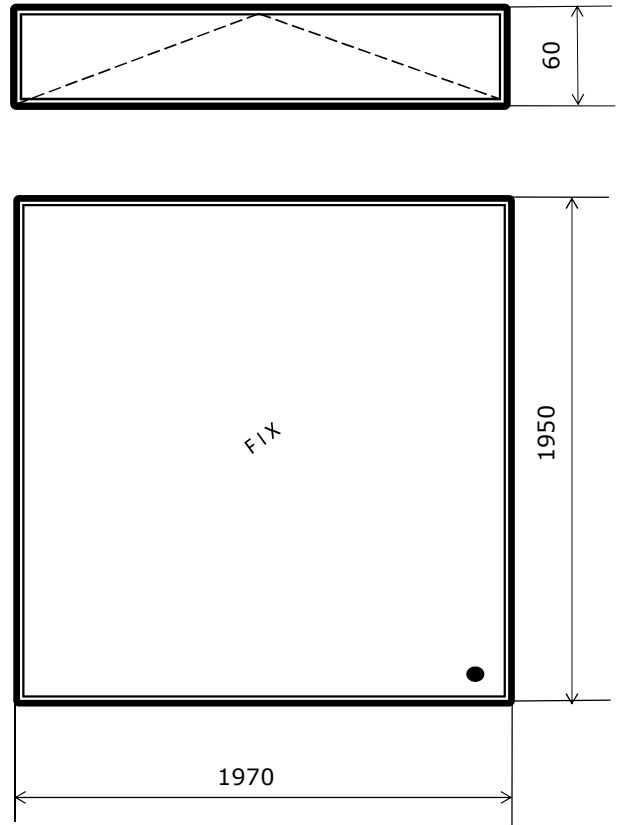
Súťaž: "Výmena okien na nebytovom priestore Študentská 29 - 33 (SAIGON)"

Schéma geometrie a otvárania otvorových konštrukcií s požadovanými technickými a minimálnymi tepelnotechnickými parametrami

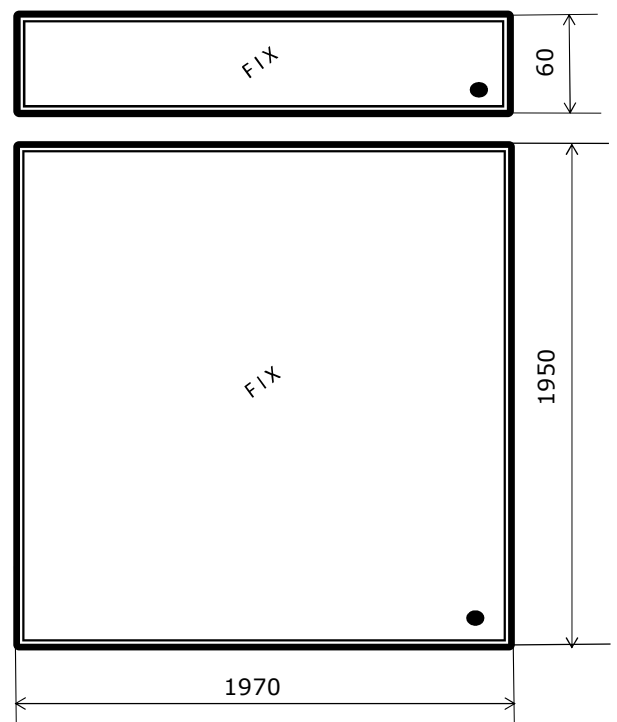
Obrázok 1 1 ks



Obrázok 2 2 ks



Obrázok 3 3 ks



Požadované technické a minimálne tepelnotechnické parametre okien:

- plastové okná bielej farby
- stavebná hĺbka: podľa pôvodných okien
- profil: minimálne 5 komorový
- trojité vymeniteľné tesnenie
- medziokenný rámik s prerušeným tepelným mostom rámik SGG Swisspacer U
- zasklenie: izolačné trojsklo; $U_g=0,6 \text{ W/m}^2\cdot\text{K}$; výplň argón
- maximálna hodnota súčiniteľa prechodu tepla celého okna $U_w= 1,0 \text{ W/m}^2\cdot\text{K}$
- celoobvodové bezpečnostné kovanie, nie ekonomická verzia, poistka proti chybnéj manipulácii
- izolačné pásy v mieste styku okna a muriva (interiér-parotesná; exteriér-paropriepustná)
- na horných výklopných dieloch ovládaných pákovým mechanizmom s pevným tiahom, požadujeme pákový mechanizmus s dvoma nožnicami a prídavným zámkom

Požadované technické a minimálne tepelnotechnické parametre dverí:

- hliníkové dvere bielej farby
- stavebná hĺbka: podľa pôvodného umiestnenia
- profil: minimálne 3 komorový
- medziokenný rámik s prerušeným tepelným mostom rámik SGG Swisspacer U
- viacbodový bezpečnostný zámok - minimálne 3-bodový systém uzamknutia
- zasklenie: izolačné trojsklo s bezpečnostných zasklením; $U_g=0,6 \text{ W/m}^2\cdot\text{K}$; výplň argón
- maximálna hodnota súčiniteľa prechodu tepla dverí $U_d= 2,0 \text{ W/m}^2\cdot\text{K}$
- PUR izolačná výplň v pevnej časti dverí, $v= 600 \text{ mm}$
- celoobvodové bezpečnostné kovanie, nie ekonomická verzia, poistka proti chybnéj manipulácii
- izolačné pásy v mieste styku dverí (presklennej steny) a muriva (interiér-parotesná; exteriér-paropriepustná)
- bezbariérový hliníkový prah s prerušeným tepelným mostom
- spôsob otvárania dverí: do exteriéru

Pozn.: Je potrebné, aby si záujemcovia miesto stavby obhliadli.