

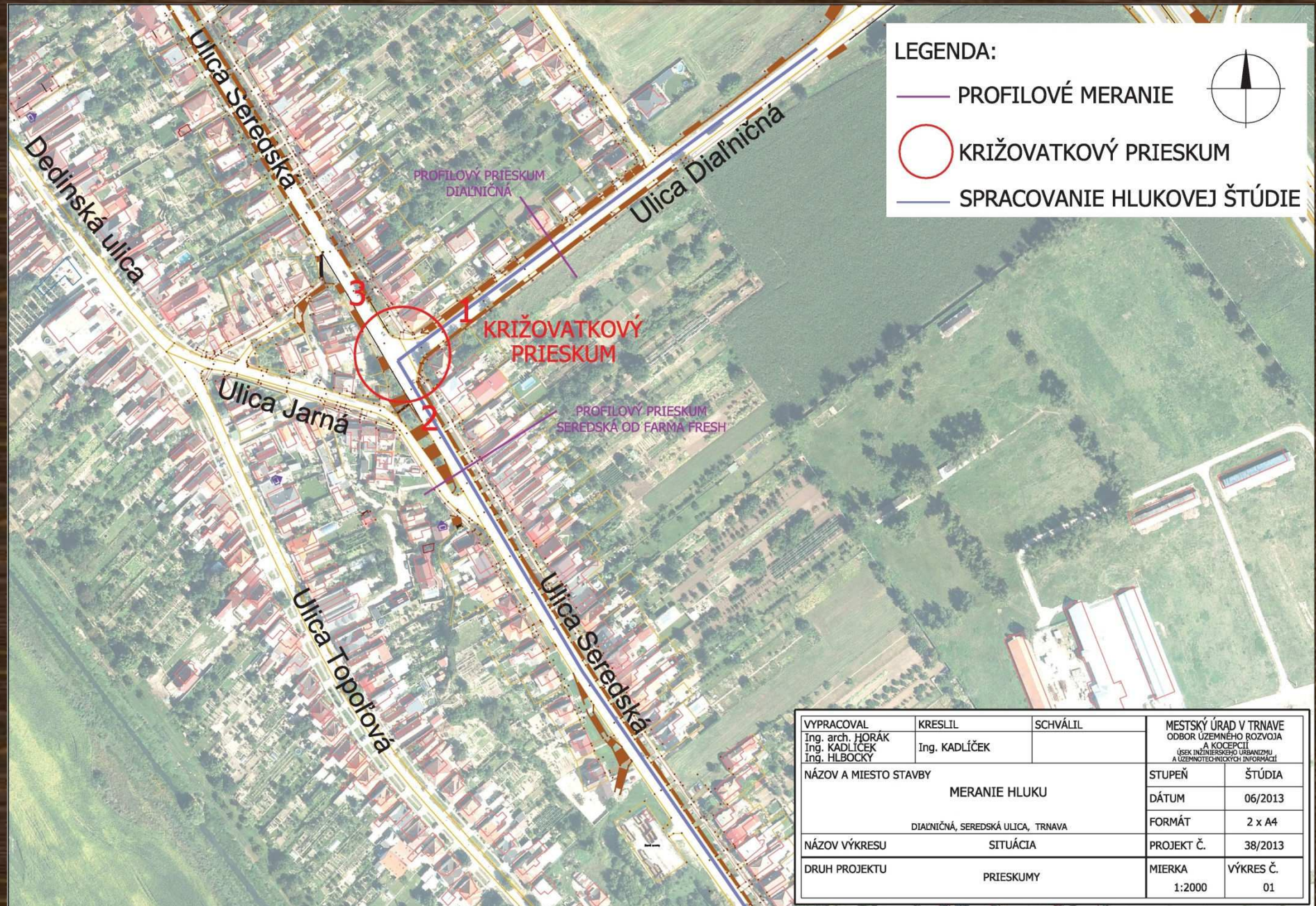
Analýza hluku  
MČ Trnava – Modranka  
Diaľničná - Seredská

Mestský úrad Trnava  
Odbor územného rozvoja a koncepcií  
Jún 2013

# Spracované analýzy:

- Vypracovanie a vyhodnotenie 18 hodinového dopravného prieskumu (12. 6. 2013 4:00-22:00)
- Spracovanie hlukovej štúdie s hlukovými mapami (06/2013)
- Vykonanie meraní hluku prostredníctvom Regionálneho úradu verejného zdravotníctva v Trnave na určených rodinných domoch Dialničnej a Seredskej ulice (25. 6. 2013) vo vnútornom a vonkajšom prostredí

# Situácia

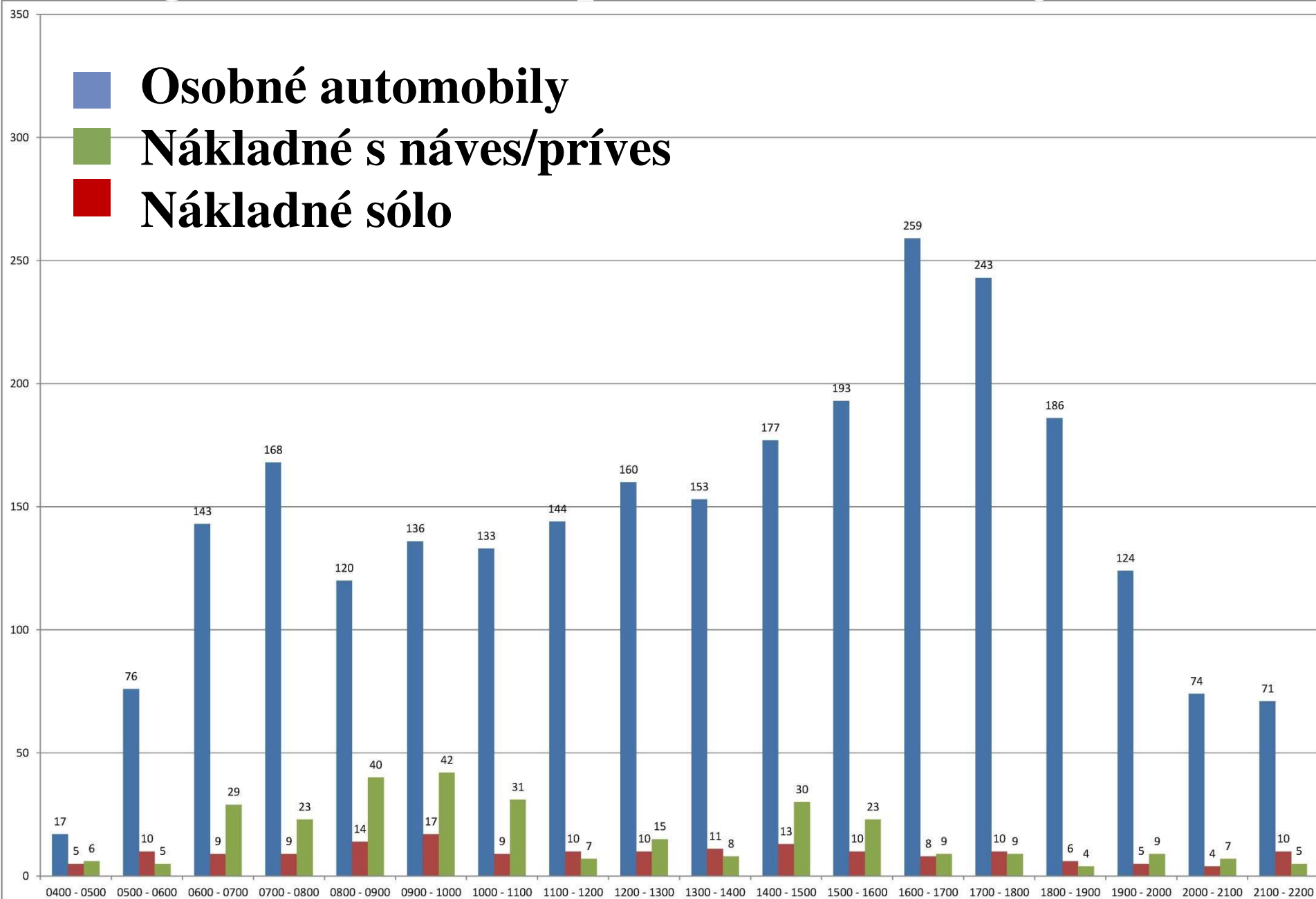


VYPRACOVAL Ing. arch. HORÁK Ing. KADLÍČEK Ing. HLBOCKÝ	KRESLIL Ing. KADLÍČEK	SCHVÁLIL	MESTSKÝ ÚRAD V TRNAVE ODBOR ÚZEMNÉHO ROZVOJA A KOCEPCIÍ ÚSEK INŽENIERSKÉHO ÚRANIZOVU A ÚZEMNOTECHNICKÝCH INFORMÁCIÍ	
NÁZOV A MIESTO STAVBY			STUPEŇ	ŠTÚDIA
MERANIE HLUKU			DÁTUM	06/2013
DIALNIČNÁ, SEREĎSKÁ ULICA, TRNAVA			FORMÁT	2 x A4
NÁZOV VÝKRESU	SITUÁCIA		PROJEKT Č.	38/2013
DRUH PROJEKTU	PRIESKUMY		MIERKA	VÝKRES Č.
			1:2000	01

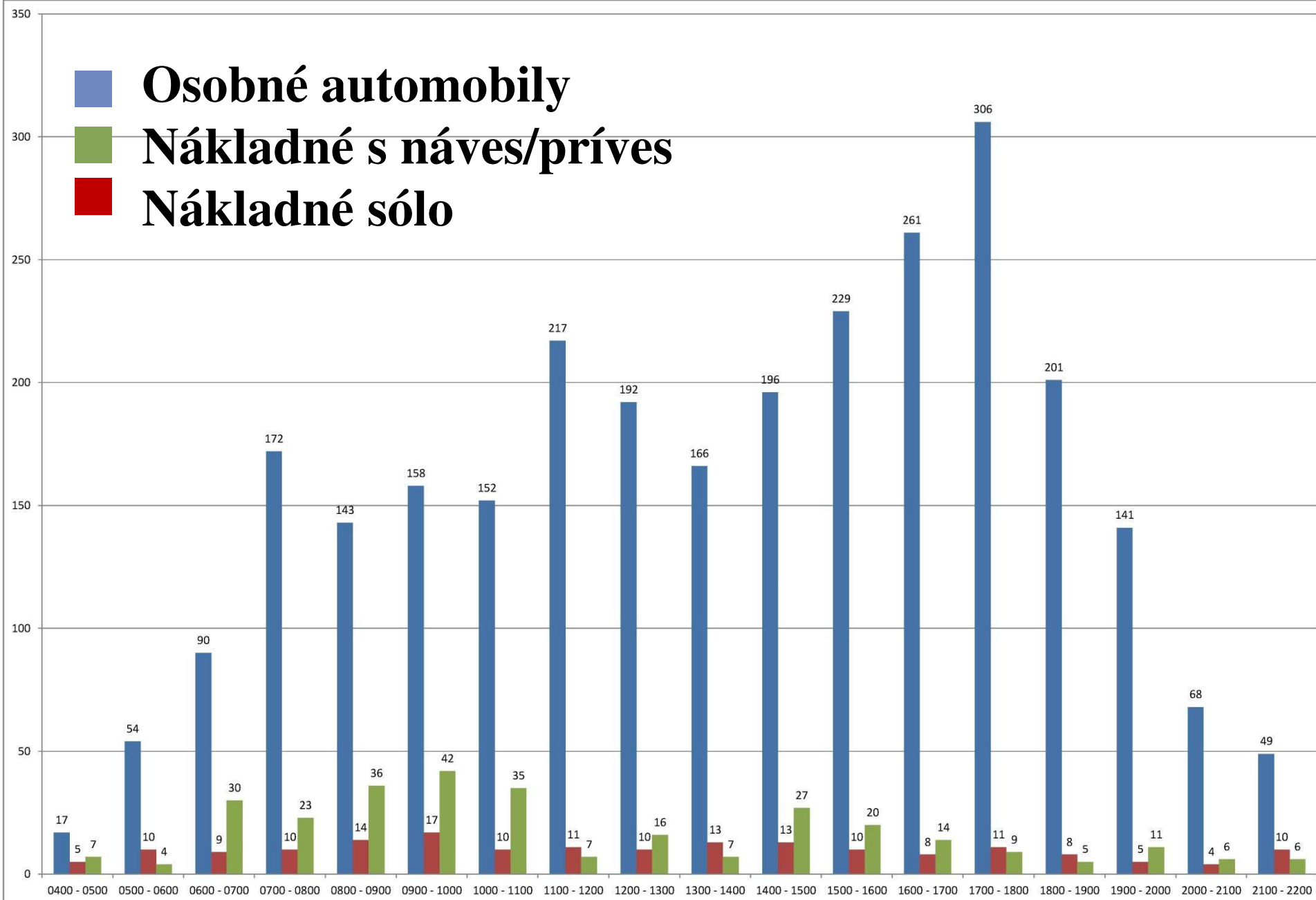
# Křižovatka Diaľničná - Seredská



# Histogram intenzít v profile Diaľničnej ulice



# Histogram intenzít v profile Seredskej ulice



# Izofóny hluku vo výške 1,5 m





## 11. Stanovenie a hodnotenie posudzovaných hodnôt akustických veličín doliehajúceho hluku

Zdroj hluku	$L_{Aeq,T}$ [dB]	Korekcia na vplyv pozadia [dB]	$L_{Aeq,Tref}$ [dB]	Posudzovaná hodnota [dB]	Vyhodnotenie
Vonkajší priestor rod.domu č.162 (Sereďská ul.)	62,9	0	62,9	64,9	Viac ako $L_{Aeq,p,d} = 60$ dB
Vonkajší priestor rod.domu č.4 (Diaľničná ul.)	64,2	0	64,2	66,2	Viac ako $L_{Aeq,p,d} = 60$ dB

Zdroj hluku	$L_{Aeq,T}$ [dB]	Korekcia na vplyv pozadia [dB]	Korekcia na hluk z dopravy	$L_{Aeq,Tref}$ [dB]	Posudzovaná hodnota [dB]	Vyhodnotenie
Vnútroň priestor rod.domu č.162 (Sereďská ul.)	40,5	- 0,41	- 5,0	35,09	37,09	Menej ako $L_{Aeq,p,d} = 40$ dB,

Výsledky merania platia len za uvedených podmienok merania. Protokol sa bez písomného súhlasu laboratória môže kopírovať len vcelku.

-----  
  
 Ing. I. Ladániová  
 ved. odd. objektivizácie  
 a hodnotenia chem. a fyz.faktorov  
 prac. a živ. prostredia

-----  
  
 Ing. J. Janošek  
 ved. odboru objektivizácie  
 a hodnotenia faktorov prostredia





Kategoría územia	Opis chráneného územia alebo vonkajšieho priestoru	Ref. časový interval	Prípustné hodnoty <sup>a)</sup> [dB]				
			Hluk z dopravy				Hluk z iných zdrojov $L_{Aeq,p}$
			Pozemná a vodná doprava <sup>b) c)</sup> $L_{Aeq,p}$	Železničné dráhy <sup>c)</sup> $L_{Aeq,p}$	Letecká doprava		
$L_{Aeq,p}$	$L_{ASmax,p}$						
I.	Územie s osobitnou ochranou pred hlukom, napr. kúpeľné miesta, kúpeľné a liečebné areály	deň	45	45	50	-	45
		večer	45	45	50	-	45
		noc	40	40	40	60	40
II.	Priestor pred oknami obytných miestností bytových a rodinných domov, priestor pred oknami chránených miestností školských budov, zdravotníckych zariadení a iných chránených objektov, <sup>d)</sup> vonkajší priestor v obytnom a rekreačnom území	deň	50	50	55	-	50
		večer	50	50	55	-	50
		noc	45	45	45	65	45
III.	Územie ako v kategórii II v okolí diaľnic, ciest I. a II. triedy, miestnych komunikácií s hromadnou dopravou, železničných dráh a letísk, mestské centrá	deň	60	60	60	-	50
		večer	60	60	60	-	50
		noc	50	55	50	75	45
IV.	Územie bez obytnej funkcie a bez chránených vonkajších priestorov, výrobné zóny, priemyselné parky, areály závodov	deň	70	70	70	-	70
		večer	70	70	70	-	70
		noc	70	70	70	95	70

- ak je preukázané, že jestvujúci hluk z pozemnej a koľajovej dopravy prekračujúci prípustné hodnoty podľa tab. 2 pre kategóriu územia II a III, zapríčinený postupným narastaním dopravy nie je možné obmedziť dostupnými technickými a organizačnými opatreniami bez podstatného narušenia dopravného výkonu, posudzovaná hodnota pre kategóriu územia II môže prekročiť prípustné hodnoty hluku najviac o 5 dB a pre kategóriu územia III a IV najviac o 10 dB.
- Namerané hodnoty 64,9 a 66,2 dB sú v zmysle platnej vyhlášky 549/2007 povolené

## Zhrnutie výsledkov meraní hlučnosti lokality Diaľničná – Seredská

- Vnútorne prostredie
  - prekročenie hladiny hluku v rodinných domoch nebolo zaznamenané.
- Vonkajšie prostredie
  - 1. Zníženie hlučnosti sekundárnymi fasádnyimi úpravami
  - 2. Presmerovaním dopravy na súbežnú komunikáciu s R1