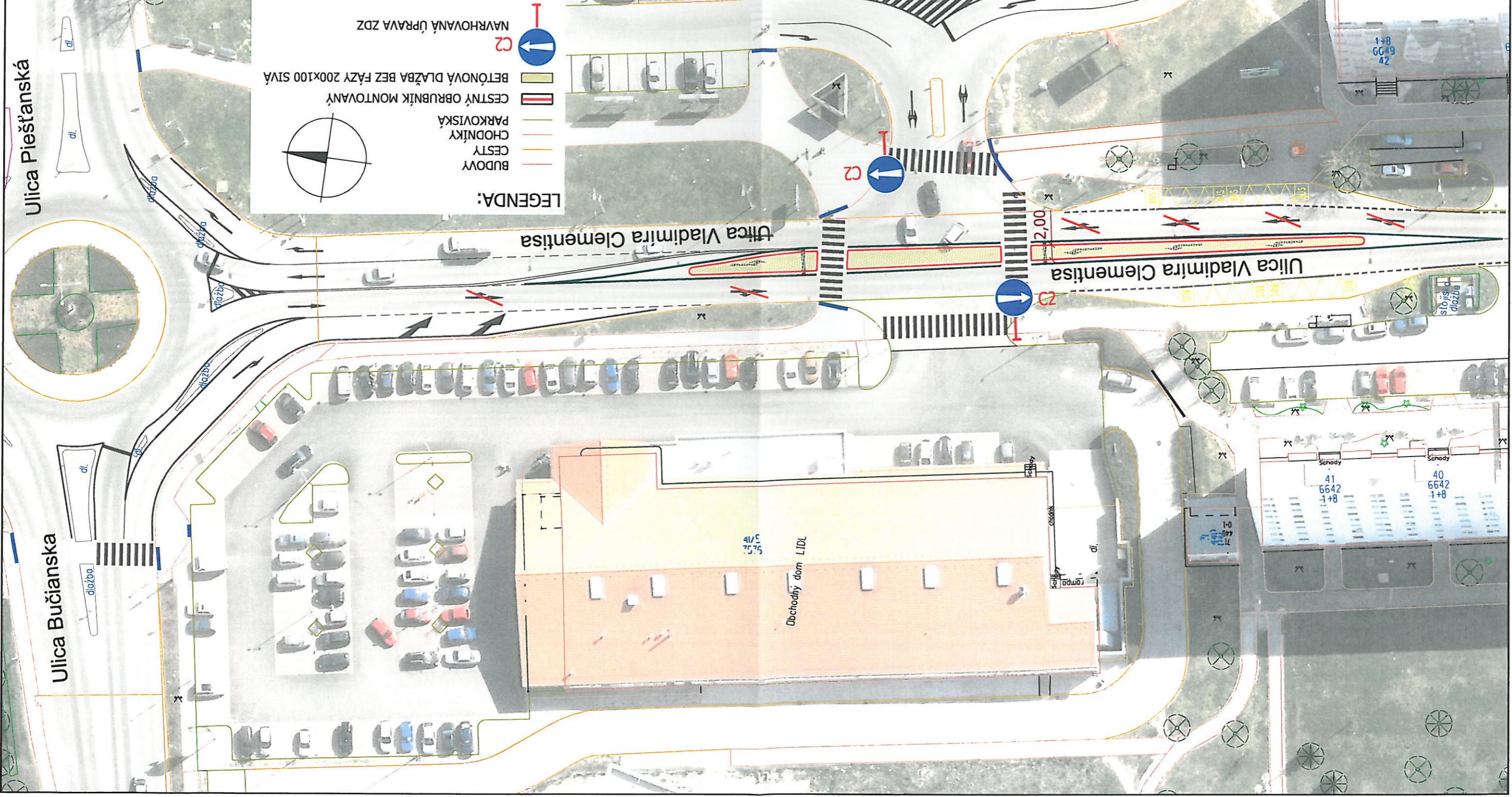
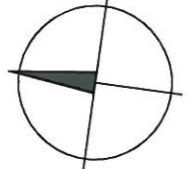


|   |                                      |         |
|---|--------------------------------------|---------|
| DRUH PROJEKTU   | KOMUNIKÁCIE - PLOCHY                 |         |
| NÁZOV VÝKRESU   | SITUÁCIA                             |         |
| NÁZOV A Miesto STAVBY   | STAVEBNÉ ÚPRAVY VJAZDY KAUFAND, LIDL |         |
| Ing. KADLIČEK   | Ing. KADLIČEK                        |         |
| VYPRACOVAL  | KRESLIL                              | SCHÄLLI |
| MESTSKÝ ÚRAD V TRNAVE<br>ODBOR ÚZEMNEHO ROZVOJA<br>A KONCEPCIÍ<br>A UZEMNÝCH INFORMÁCIÍ |                                      |         |
| STUPEŇ ŠTÚDIA   | DÁTUM                                | FORMÁT  |
| 01  | 07/2016                              | 2 x A4  |
| VÝKRES Č.   | PROJEKT Č.                           | MIERKA  |
| 01  | 65/2016                              | 1:500   |



**LEGENDA:**

- BUDOVY
- CESTY
- CHODNÍKY
- PARKOVISKÁ
- CESTNÝ OBRUBNÍK MONTOVANÝ
- BETÓNOVÁ DLAŽBA BEZ FÁZY 200x100 SIVÁ
- NAVRHOVANÁ ÚPRAVA ZDZ



Ulica Piešťanská

Ulica Vladimira Clementisa

Ulica Vladimira Clementisa

Ulica Bučianska

Obchodný dom LIDL

Schody  
41  
6642  
1+8

Schody  
40  
6642  
1+8

1+8  
GG49  
42

41/3  
5/16

Schody  
71  
44  
04